

## Islikon soll ein neues Schulhaus bekommen

Die Gemeinde Gachnang ist in den letzten Jahren stark gewachsen. Viele Zuzügler haben jetzt schulpflichtige Kinder oder werden ihre Kinder bald einschulen. Der Platzbedarf für die neuen Schüler steigt. In Islikon braucht es daher eine neue Schulanlage. Nach der Informationsveranstaltung am letzten Donnerstag in Gachnang, an der die neue Schulanlage für Islikon präsentiert wurde, war das allen Besuchern klar. Doch ein solches Projekt, das vom Steuerzahler finanziert wird, wirft selbstverständlich auch Fragen auf. Hinterfragt wurde spezifisch die Notwendigkeit einer Doppelturnhalle und die Art der baulichen Qualität. Auch wie das Budget von 26 Millionen über die Jahre ohne Steuererhöhung aufgehen würde, erkundigten sich die Anwesenden. Die Schulgemeinde Gachnang hat in den letzten Jahren immer gut budgetiert und Überschüsse erzielt. Bei einem weiterhin sparsamen Umgang mit Steuergeldern sollte auch nach dem Schulhausbau voraussichtlich keine Steueranhebung

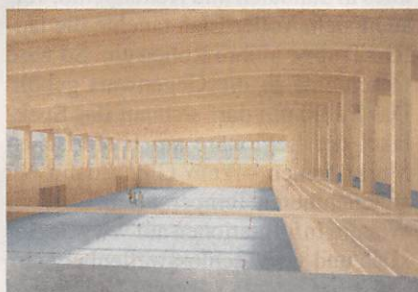


**Sven Bürgi, Schulpräsident der Gemeinde Gachnang**

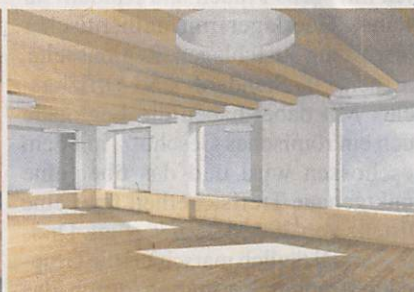
erforderlich sein – und falls doch, dann allenfalls eine leichte, um den Kredit rasch zurückzuzahlen. Schulpräsident Sven Bürgi konnte zusammen mit Bauleiter Urs Laib alle Fragen kompetent beantworten. Sie zeigten auf, wo im gesamten Projekt eingespart wurde, aber auch, wo in eine möglichst langlebige Bausubstanz und in eine effiziente, zeitgemässe Ener-

giewirtschaft investiert wird. Am 24. Februar wird an der Schulgemeindeversammlung in der Mehrzweckhalle Gachnang über das Projekt abgestimmt. Die Abstimmung erfolgt nicht an der Urne, denn laut Gemeindeordnung kann nur die Gemeindeversammlung beantragen, dass ein Sachgeschäft an die Urne kommt. Im Frühling 2021 soll die neue Schulanlage eröffnet werden. Die Folgen einer Ablehnung des Projekts: ein Neubeginn der Planung, die bisher drei Jahre in Anspruch genommen hat. Auch die Planungskosten eines neuen Bauprojekts würden wieder dazukommen.

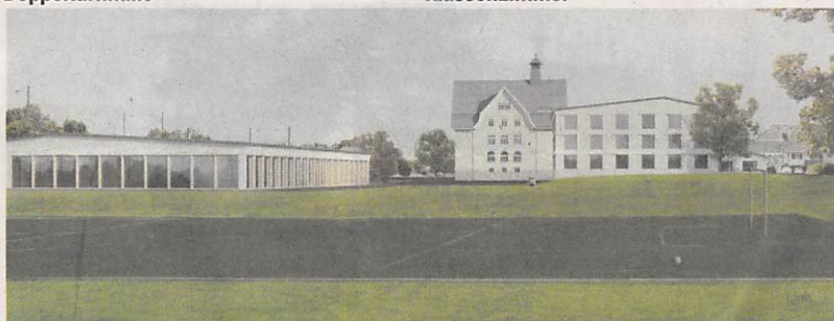
*Andreas Schneller*



**Doppeltturnhalle**



**Klassenzimmer**



**Die künftige Isliker Schulanlage nach Plänen der Architekten jessenvollenweider.**